

IISS J. M. KEYNES

Liceo Scientifico Tradizionale-IGCSE
Amministrazione Finanza e Marketing-IGCSE

Open day

13 novembre 2023

Cos'è Cambridge International

4 SCUOLE a BOLOGNA

Cambridge International

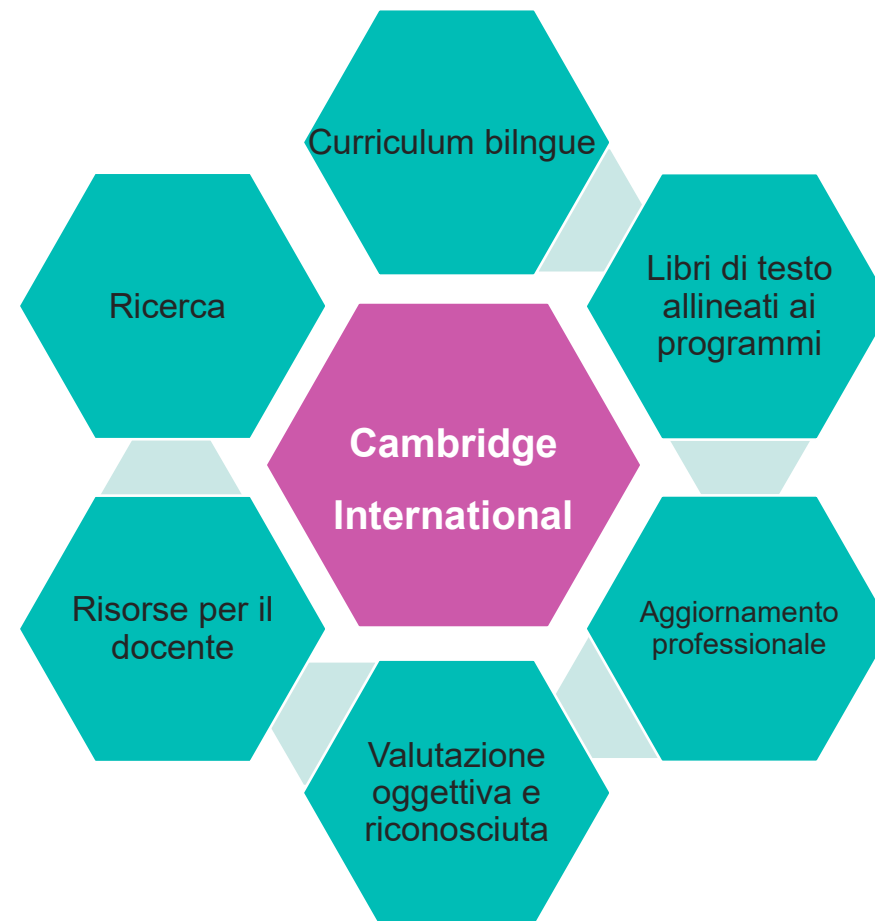
Progettare e distribuire programmi
scolastici in lingua Inglese per studenti di ogni età

Oltre **10.000**
 **scuole**
in 160 paesi nel mondo

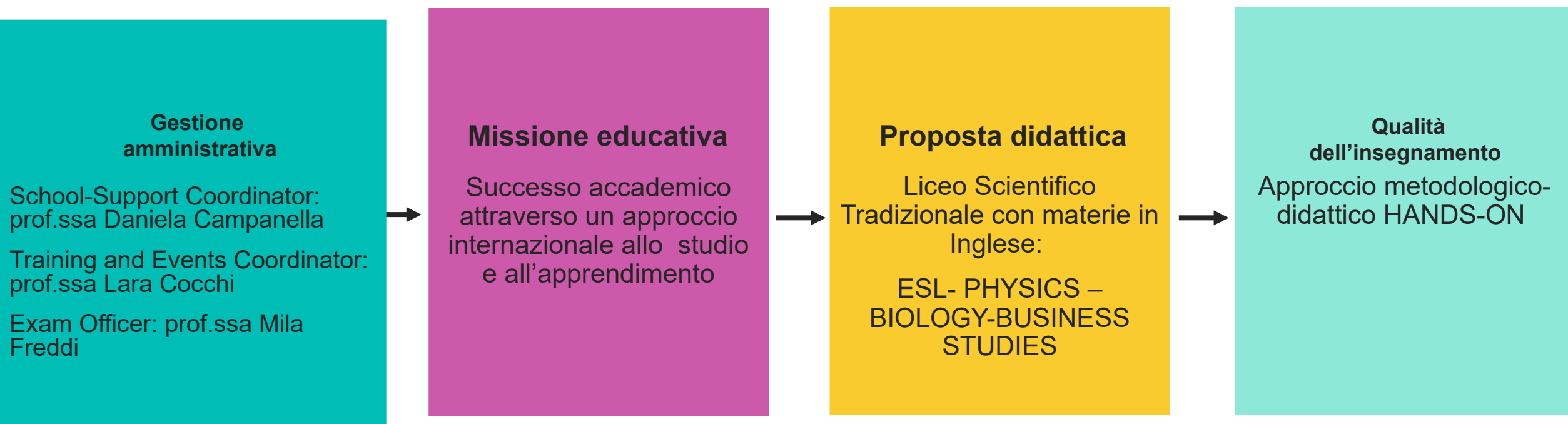
In Italia, circa
400  **scuole**
di ogni ordine e grado

Negli ultimi anni, oltre
100.000
studenti
 hanno sostenuto
almeno un esame
Cambridge International

Fondata
nel **1858** 



Scuola Cambridge International



I benefici per i nostri studenti

Competenze linguistiche

- Miglioramento delle abilità interculturali
- Miglioramento delle abilità comunicative

Abilità cognitive

- Varietà di stili di apprendimento
- Flessibilità mentale
- Flessibilità di fronte ai problemi nuovi
- Approccio autonomo al sapere
- Costruzione di un pensiero critico
- Pronti per uno scenario sempre più internazionale



CRITERI DI ISCRIZIONE

Si prevedono un massimo di 25 iscrizioni per le classi prime di AFM e un massimo di 25 iscrizioni per le classi prime del Liceo Scientifico

Tradizionale. I corsi vengono attivati qualora ci siano almeno 20 iscrizioni per indirizzo.

- 1. valutazione pari a 10/10 nella lingua Inglese nella scheda di valutazione finale della classe 2°secondaria di primo grado: punti 10;
- 2. valutazione pari a 9/10 nella lingua Inglese nella scheda di valutazione finale della classe 2°secondaria di primo grado: punti 8;
- 3. valutazione pari a 10/10 nelle Scienze (per Liceo Scientifico) /valutazione in Matematica pari a 10/10 (per AFM) nella scheda di valutazione finale della classe 2° secondaria di primo grado: punti 6;
- 4. valutazione pari a 9/10 nelle Scienze (per Liceo Scientifico) /valutazione in Matematica pari a 9/10 (per AFM) nella scheda di valutazione finale della classe 2° secondaria di primo grado: punti 4;
- 5. valutazioni pari a 8/10 sia in lingua Inglese che in Scienze (per Liceo Scientifico) / valutazioni pari a 8/10 sia in lingua Inglese che in Matematica (per AFM) nella scheda di valutazione finale della classe 2° secondaria di primo grado: punti 3;
- 6. residenza nel territorio dell'Unione Reno Galliera: punti 2;
- 7. qualora, nonostante l'applicazione dei suddetti criteri, risultassero ancora iscrizioni in esubero, si procederà con il sorteggio entro 15 giorni dalla chiusura delle operazioni di iscrizione (entro la seconda metà di febbraio).

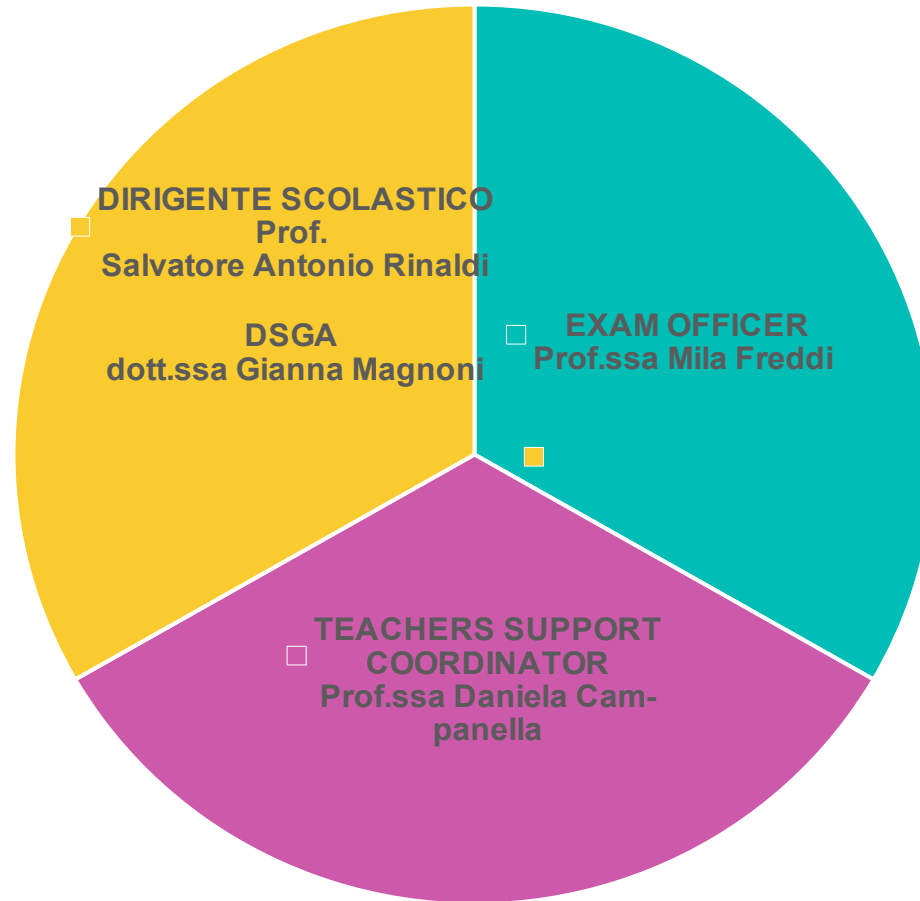
Liceo Scientifico Tradizionale-IGCSE

	1 ANNO	2 ANNO	3 ANNO	4 ANNO	ESAMI
English as a Second Language	1h (madrelingua)	1h (madrelingua)	1h (madrelingua)		3 ANNO ESL
Physics	1h (madrelingua) 1h (copresenza)	1h (madrelingua)			2 ANNO Physics
Biology		1h (madrelingua)	1h (madrelingua)	1h (madrelingua)	4 ANNO Biology

AFM-Amministrazione Finanza e Marketing-IGCSE

	1 ANNO	2 ANNO	3 ANNO	4 ANNO	ESAMI
English as a Second Language	1h (madrelingua) 1h (copresenza)	1h (madrelingua)	1h (madrelingua)		3 ANNO ESL
Business Studies		1h (madrelingua)	1h (madrelingua)	2h (madrelingua)	4 ANNO Business Studies

Il Team Cambridge International



Cambridge IGCSE™

- La versione internazionale dei GCSE (General Certificate of Secondary Education) che gli studenti britannici conseguono a 16 anni
- Certifica il grado di conoscenze e competenze acquisite in una data disciplina studiata in lingua Inglese sui programmi Cambridge International
- 2023: circa 20.000 studenti in Italia

Cambridge IGCSE™ Guida per i genitori

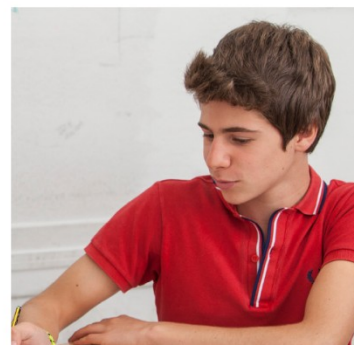
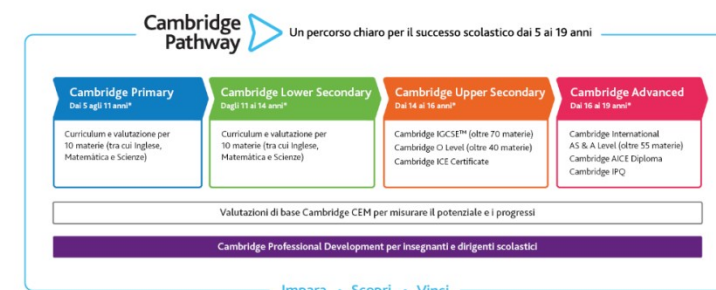
Cambridge International prepara gli studenti alla vita, aiutandoli a sviluppare una curiosità informata e una passione duratura per l'apprendimento. Facciamo parte dell'Università di Cambridge. Il Cambridge Pathway offre agli studenti un percorso chiaro per il successo scolastico dai 5 ai 19 anni. Le scuole possono modellare il programma di studi secondo la modalità di apprendimento che intendono offrire agli studenti con una vasta gamma di materie e modi flessibili di erogazione. Aiuta gli studenti a scoprire nuove abilità e un mondo più ampio, e fornisci loro le competenze necessarie per la vita, in modo che possano avere successo a scuola, all'università e nel mondo del lavoro.

I bisogni dei vostri figli come studenti sono al centro del nostro approccio educativo. Il nostro Cambridge Pathway dà ai vostri figli una passione per l'apprendimento che rimarrà con loro durante la scuola, l'università e anche oltre. Il nostro approccio supporta le scuole nello sviluppo di studenti che siano:

- **sicuri di sé** nell'elaborare informazioni e idee, proprie e altrui
- **responsabili** di se stessi, sensibili e rispettosi degli altri
- **riflessivi** e in grado di sviluppare la loro capacità di apprendere
- **innovativi** e pronti alle nuove sfide future
- **impegnati** intellettualmente e socialmente, pronti a fare la differenza.

Cos'è il Cambridge IGCSE?

Cambridge IGCSE è la qualifica internazionale più popolare al mondo per i giovani dai 14 ai 16 anni, e attira oltre 800.000 iscrizioni ogni anno da 150 paesi.

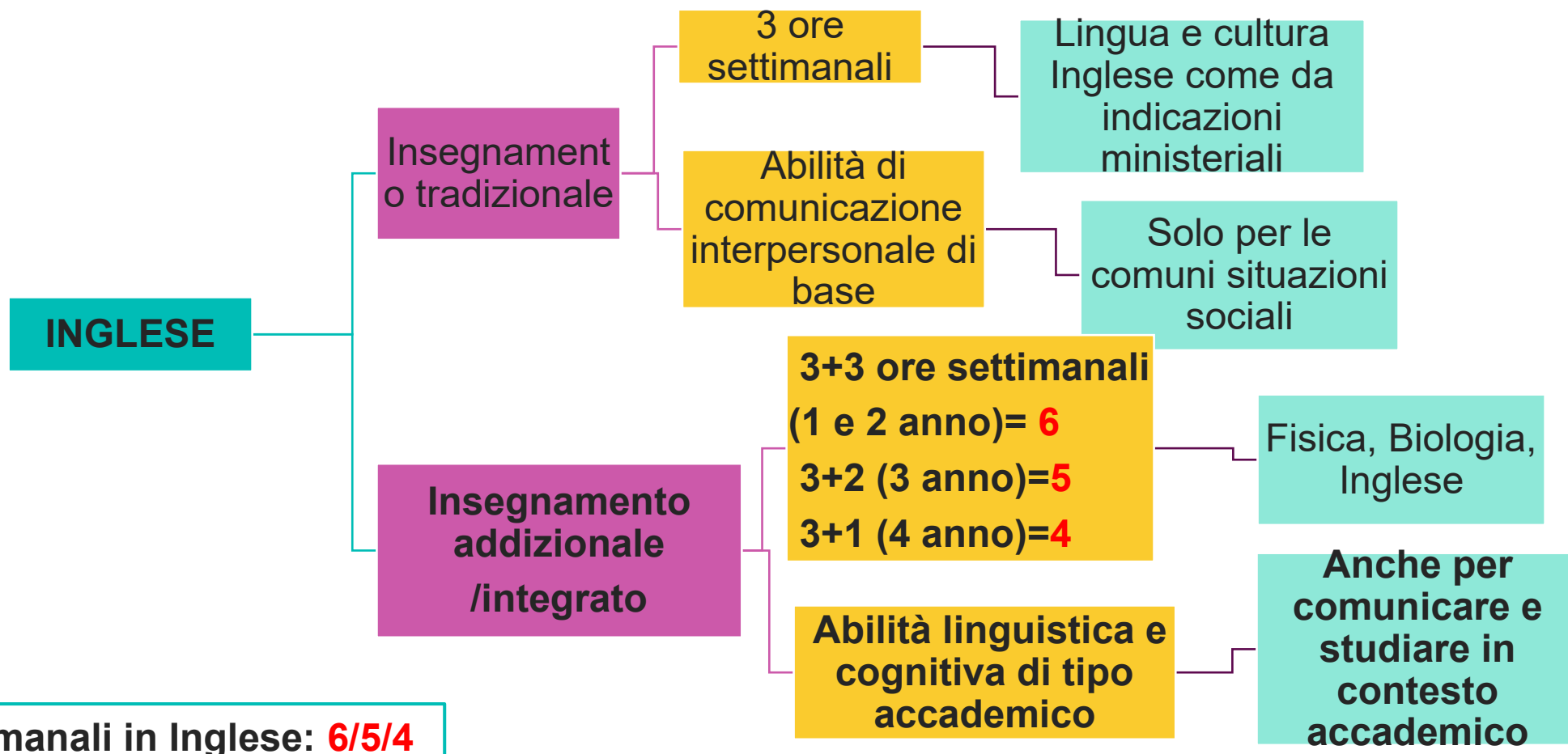


Cambridge IGCSE™

- Integrati nella didattica curriculare.
- Le valutazioni IGCSE in itinere concorrono alla proposta di voto finale secondo quanto stabilito dai vari dipartimenti di materia.
- Il docente titolare di cattedra è il responsabile della proposta di voto
- La correzione e valutazione degli esami è responsabilità di Cambridge International



L'Inglese in una sezione Cambridge International



Ore settimanali in Inglese: **6/5/4**

Perché sostenere esame finale

1. Fornisce un'evidenza oggettiva dei risultati raggiunti
2. E' complementare al sistema di valutazione Italiano
3. Rafforza l'abitudine a sostenere esami e test standardizzati (esami di ammissione università, concorsi...)
4. Aiuta a responsabilizzare lo studente davanti alle proprie scelte
5. Spinge a migliorarsi nell'apprendimento
6. Fa sentire parte di una comunità globale riconosciuta in tutto il mondo: essere un Cambridge International qualified student
7. Prevede un percorso di miglioramento accademico



Le università nel mondo:

98% said Cambridge qualifications give students **excellent preparation for university**

98% said Cambridge qualifications help **students succeed at university**

100% agreed Cambridge students **think logically** and present coherent arguments

100% agreed that Cambridge students **have in-depth subject knowledge**

99% agreed Cambridge students present reasoned explanations, understand implications and **communicate them logically and clearly**

95% said Cambridge students **think independently**

By ‘Learning through English’ we mean more than ‘learning the English language’
[...] We mean **gaining knowledge, learning subject matter, acquiring skills, forming attitudes, developing oneself in ways that are not purely linguistic**. This additional learning may take place within the school subject called English [...] or it may take place elsewhere in subject areas additional to English as subject.

Professor Richard Johnstone

(University of Stirling)

Costi e iscrizione

- Contributo: € 90 all'anno per materia
- Gestione straordinaria del personale docente e ATA durante gli esami
- Esperti madrelingua
- Iscrizioni agli esami a carico delle famiglie
- Materiali e risorse didattiche di Cambridge International
- Incremento n. ore di lezione
- Tempistiche e modalità per presentare la domanda di iscrizione (criteri di selezione).

Per saperne di più

- Cambridge International Education
- Genitori e studenti
- International Education Manager di riferimento:
alessandro.audino@cambridge.org



Ready for
the **world**

Thank you
Any questions?